

L'accessoire pour lunettes depuis 1993

2024 - 2025



Valrose

Valrose, c'est un artisanat de qualité au service des opticiens.

Depuis 1993, nous sommes spécialisés dans la création et la fabrication d'accessoires pour lunettes.

Nous privilégions les matières naturelles et proposons une large gamme de couleurs à travers un grand choix de produits personnalisés.

Tous les articles sont réalisés et montés à la main dans notre atelier situé au pied du Mont Ventoux dans le sud de la France.

We offer traditional high quality craftwork to opticians.

Since 1993 we have specialized in design and manufacturing of eyewear accessories. With a selection of natural materials, a wide variation of colours and an original concept for a large choice of personalized products. All items are designed and handmade in our local workshop in the south of France at the foot of Mont Ventoux.

www.valrose.net



Etuis en feutre avec pression Felt cases with press stud

Feutre 100% laine - 100% wool





- Bou 34 SP Chiné
- Bou 36 SP Anthracite
- Bou 44 SP Rose
- Bou 45 SP Orange
- Bou 47 SP Jaune
- Bou 49 SP Rouge
- Bou 50 SP Ocre
- Bou 51 SP Parme
- Bou 52 SP Beige
- Bou 54 SP Violet
- Bou 55 SP Rouille
- Bou 56 SP Bleu
- Bou 57 SP Thuya
- Bou 58 SP Bleu primaire
- Bou 59 SP Saumon
- Bou 60 SP Vert d'eau
- Bou 61 SP Ardoise
- Bou 62 SP Tilleul
- Bou 63 SP Pistache
- Bou 64 SP Mauve
- Bou 65 SP Bleu ciel
- Bou 66 SP Bleu canard
- Bou 98 SP Cerise
- Bou 99 SP Turquoise
- Bou 100 SP Prune
- Bou 101 SP Vert fluo
- Bou 102 SP Terra cotta
- Bou 103 SP Vert pomme
- Bou 104 SP Bordeaux
- Bou 146 SP Noir
- Bou 147 SP Gris clair
- Bou 148 SP Kaki
- Bou 149 SP Marron foncé

3 Tailles disponibles



SP (6*17cm) SP XL (7*18cm) SP XXL (8.5*18)

Une seule boîte en feutre offerte sur demande à partir de 10 étuis achetés

One felt box free from 10 purchased cases

Etuis en feutre – Felt cases Small – Large - XL

Feutre 100% laine - 100% wool





3 Tailles disponibles

Small	Large	X Large
(5*16cm)	(6*16cm)	(7*16cm)

Bou 34 Chiné
Bou 36 Anthracite
Bou 44 Rose
Bou 45 Orange
Bou 47 Jaune
Bou 49 Rouge
Bou 50 Ocre
Bou 51 Parme
Bou 52 Beige
Bou 54 Violet
Bou 55 Rouille
Bou 56 Bleu
Bou 57 Thuya
Bou 58 Bleu primaire
Bou 59 Saumon
Bou 60 Vert d'eau
Bou 61 Ardoise
Bou 62 Tilleul
Bou 63 Pistache
Bou 64 Mauve
Bou 65 Bleu ciel
Bou 66 Bleu canard
Bou 98 Cerise
Bou 99 Turquoise
Bou 100 Prune
Bou 101 Vert fluo
Bou 102 Terra cotta
Bou 103 Vert pomme
Bou 104 Bordeaux
Bou 146 Noir
Bou 147 Gris clair
Bou 148 Kaki
Bou 149 Marron foncé

Etuis en feutre double - Double felt cases

Feutre 100% laine - 100% wool



Pso D 36 Anthracite

Pso D 50 Ocre

Pso D 55 Rouille

Pso D 56 Bleu

Pso D 100 Prune

Etuis semi-rigides en feutrine - Lightweight felt semi-rigid cases

Feutrine 100% laine - 100% lightweight wool



Res 03 Rose

Res 04 Noir

Res 05 Bleu

Res 07 Vert

Res 09 Violet

Res 11 Moutarde

Animaux en feutre - Felt animals

Feutre 100% laine - 100% wool



Anim 05 Lézard vert - Green lezard

Anim 07 Tortue rose - Pink tortoise

Anim 08 Baleine rouge - Red whale

Anim 11 Requin ardoise - Ardoise shark

Anim 12 T.Rex orange - Orange T.Rex

Anim 13 Toucan bleu - Blue Toucan

Etus en feutre avec top magnétique - Magnet felt cases

Feutre 100% laine - 100% wool



Ets 01 Orange

Ets 03 Rose

Ets 04 Vert

Ets 05 Bleu

Ets 06 Cerise

Existe en 2 tailles:

Ets 8*18cm - Ets XL 9.5*18.5cm

Etuis en jacquard – Jacquard cases



J 07 Gris J 05 Bleu J 04 Vert



J 09 Argenté J 10 Doré

Etuis flockés – Flocked cases



J 11 Rouge J 12 Kaki J 13 Rose

Etuis en liège – Cork leather cases (Intérieur feutrine - lightweight felt inside)

CL 10 L ou XL Naturel
CL 11 L ou XL Rose
CL 12 L ou XL Orange
CL 13 L ou XL Vert

2 tailles disponibles
CL L (8*18,5cm)
CL XL (9*18.5cm)



Pso CL 22 Bleu marine
Pso CL 23 Bordeaux
Pso CL 24 Orange
Pso CL 29 Vert



Etus en cuir pleine fleur - Genuine leather cases



Ets 227 Noir Ets 228 Jaune Ets 229 Rose Ets 230 Violet

Etus avec top magnétique - Magnet cases
Existe en 2 tailles:
Ets 8*18cm - Ets XL 9.5*18.5cm

Etus avec fermeture zippée - Zipper cases



Pso 11 Tabac - Pso 16 Noir - Pso 17 Rouge - Pso 21 Jaune -

Pso 23 Rubis - Pso 24 Bleu - Pso 25 Hortensia

Etuis avec pression - Snap cases

Bou 200 SP Gris
Bou 201 SP Vert
Bou 202 SP Prune
Bou 203 SP Marron
Bou 204 SP Rouge
Bou 205 SP Camel
Bou 206 SP Noir
Bou 207 SP Jaune

Bou 208 SP Bleu
Bou 209 SP Orange
Bou 210 SP Menthe
Bou 211 SP Rose
Bou 212 SP Parme
Bou 213 SP Olive
Bou 214 SP Blanc



3 Tailles disponibles
SP - SP XL - SP XXL



SP (6*17cm) SP XL (7*18cm) SP XXL (8.5*18)

Cuir gaufré - Embossed leather



Pso Octo 01 Noir Pso Octo 05 Bleu Pso Octo 06 Orange



Pso 30 Rouge Pso 31 Jaune Pso 32 Marine Pso 34 Menthe Pso 35 Rose

Sacoche en cuir pleine fleur avec bandoulière -
Genuine leather cross body bag

Le Colibri



Compartiment pour mobile, moyens de paiement et paire de lunettes.
Disponible en 2 tailles:
S-LE 18.5*9cm équipé d'un passant à ceinture
S-LE XL 20.5*10.5 équipé d'une poche zippée



S-LE + color

15 Coloris disponibles
(voir p 11)

15 Available colors (p11)



Etuis façon porte-monnaie - Purse cases

Coton & soie - Cotton & silk

- Port 11 R Rouge
- Port 11 T Turquoise
- Port 11 Y Jaune
- Port 11 P Violet
- Port 11 B Noir



- Port 10 G Vert
- Port 10 P Rose
- Port 10 Y Jaune



Etuis clic-clac – Clic-clac cases

Simili cuir - Imitation leather

Existe en 2 tailles:
small - large
Small (8.5cm * 17.5cm)
Large (9.5cm * 18cm)

Boxe cristal ZP9



Aspect lézard

- CC Prune S/L
- CC Jade S/L
- CC Terra-Cotta S/L
- CC Bleu marine S/L
- CC Bordeaux S/L
- CC Vert Emeraude S/L
- CC Noir S/L
- CC Mauve S/L
- CC Rouge S/L

Aspect lisse

- CC Rose S/L
- CC Bleu métallisé S/L
- CC Gris métallisé S/L



La Tagua ou « l'ivoire végétal »

Issue d'un palmier tropical de la famille des cocotiers, la noix de Tagua est connue comme l'ivoire végétal pour son apparence laiteuse et lumineuse à la fois. Une fois travaillée, la noix prend un aspect très proche de l'ivoire animal, aussi bien en termes de couleur qu'en termes de dureté, douceur, brillance et durée de vie.

Lorsqu'elles sont mûres, les gousses de Tagua tombent au sol, les coques éclatent et éparpillent leurs graines. La récolte est annuelle, l'arbre donne 10 à 15 fruits et ces mêmes fruits possèdent entre 100 et 200 graines de Tagua.

La Tagua se révèle être une véritable alternative au plastique. Ecologique, 100% végétale et naturelle c'est aussi un moyen de lutter contre la déforestation tout en offrant une nouvelle source de revenus aux populations locales.



Chaînes en Tagua ou chaîne en "Ivoire végétal" -
Tagua chains or "Vegetal ivory" chains

TAG 01 Orange
TAG 02 Nougat
TAG 03 Noir



TAG 10 Kaki
TAG 11 Bordeaux
TAG 12 Noir



Chaînes en acétate - Acetate chains

Choisissez la chaîne acétate avec ses attaches en caoutchouc ou créez un pendentif en choisissant une chaîne et un anneau en métal ou acétate.

Choose your chain as simple cord with rubbers or create your pendant by choosing a chain with a metal or acetate ring.



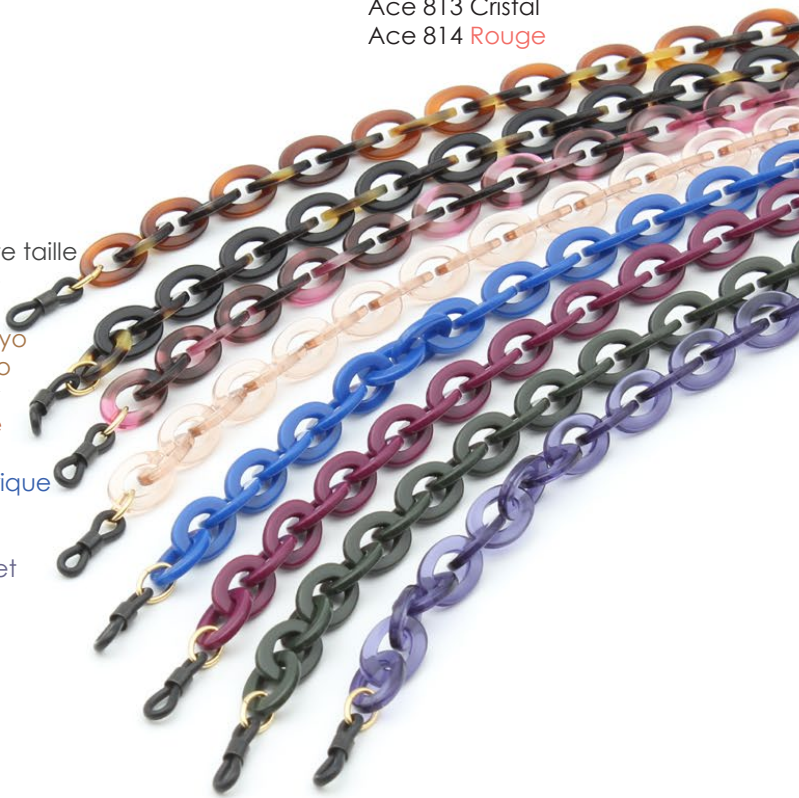
Maillons rectangulaires, petite taille
Rectangular links, small size

- Ace 806 **Tokyo**
- Ace 807 **Noir**
- Ace 812 **Noir - Beige**
- Ace 808 **Ecaille**
- Ace 813 **Cristal**
- Ace 814 **Rouge**

Maillons ovales, petite taille
Oval links, small size

- Ace 939 **Ecaille-Tokyo**
- Ace 944 **Noir - Tokyo**
- Ace 830 **Rose - Noir**
- Ace 968 **Cristal rose**

- Ace 831 **Bleu électrique**
- Ace 832 **Bordeaux**
- Ace 833 **Vert**
- Ace 991 **Cristal violet**



Maillons rectangulaires, taille moyenne
Rectangular links, medium size

Ace 701 Corne
Ace 703 Noir
Ace 708 Ambre foncé
Ace 713 Vert
Ace 714 **Rose**
Ace 709 Violet moucheté



Maillons ovales, taille moyenne
Oval links, medium size

Ace 907 Noir
Ace 909 Tokyo
Ace 911 **Ecaille**
Ace 922 **Ecaille Bleu**

Maillons ovales et rectangulaires, taille moyenne
Oval and rectangular links, medium size
Ace 924 **Rose - Jaune**
Ace 716 **Jaune**



Ace 923 **Turquoise - Rose**
Ace 717 **Turquoise**



Maillons en amande, grande taille
Almond shape links, big size

Ace 927 Noir
Ace 983 Rouge
Ace 947 Noir - Blanc

Maillons ovales, grande taille
Oval links, big size



Ace 979 Pêche
Ace 976 Bordeaux
Ace 986 Marine



Ace 928 Noir - Beige

Ace 970 Noir - Or

Ace 930 Leopard

Ace 989 Cristal bleu - Opaline

Ace 988 Cristal jaune - Opaline

Ace 987 Cristal - Opaline

Ace 992 Cristal Parme - Opaline



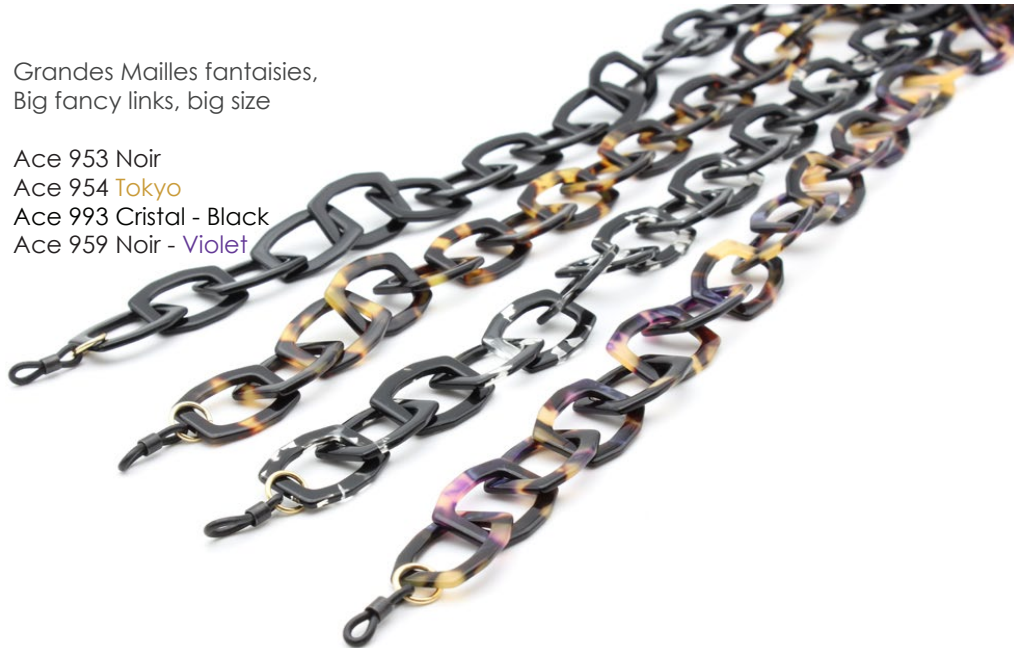
Grandes Mailles fantaisies,
Big fancy links, big size

Ace 953 Noir

Ace 954 Tokyo

Ace 993 Cristal - Black

Ace 959 Noir - Violet



Ace 618 Vert - Bordeaux

Ace 984 Gris fumé

Ace 610 Vert - Tokyo

Ace 990 Carré noir

Ace 619 Ecaille - Orange



618

984

610

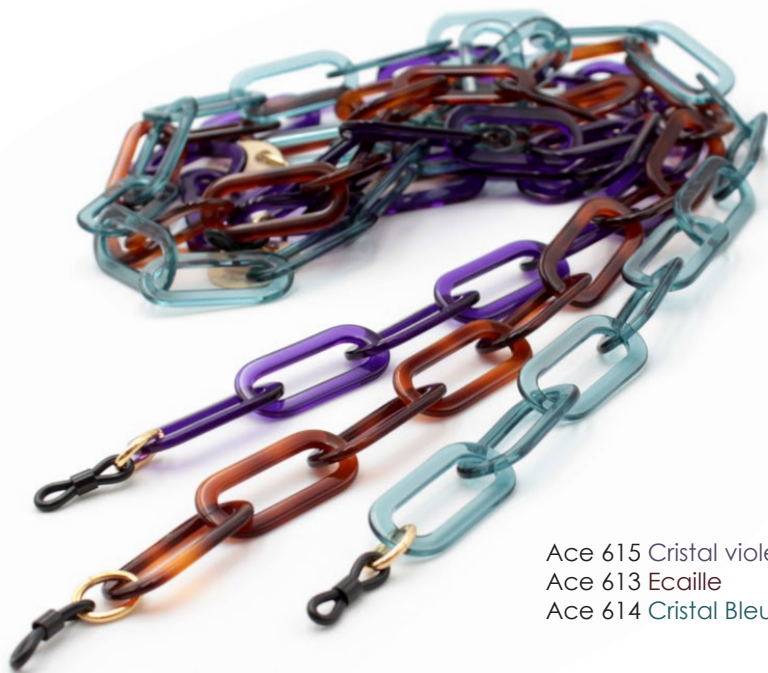
990

619

Grandes Mailles fantaisies,
Big fancy links, big size



Ace 620 Mauve
Ace 623 Noir
Ace 621 Rouge
Ace 622 Tokyo



Ace 615 Cristal violet
Ace 613 Ecaille
Ace 614 Cristal Bleu

Link 04 N/T
avec mousqueton argenté



Autres coloris disponibles:

Link 04 E/T



Link 04 C/T



Link 04 T/T



Link 05 N/T
avec mousqueton doré



Autres coloris disponibles:

Link 05 E/T



Link 05 C/T



Link 05 T/T



Link 01 L Argenté



Link 03 L Doré



Link 01 s Argenté



Link 03 s Doré



Pendentifs en acétate - Acetate pendants



Pend 190 Ecaille

Pend 191 Noir

Pend 235 Tokyo

Acétate et passementerie





Pend 198 Ambre vert

Pend 199 Noir

Mélange de maillons gourmette et fantaisie en acétate



Pend 183 Noir & Tokyo

Pend 193 Noir & Métal Doré





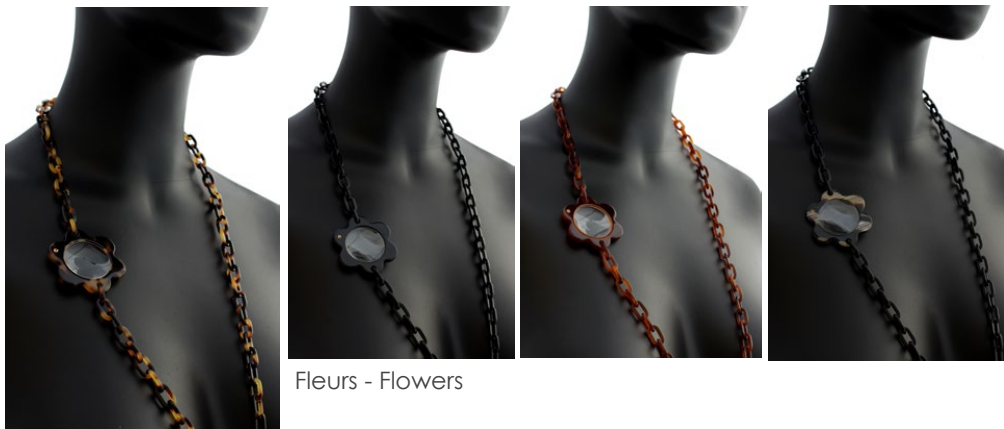
Pend 180 + couleur
Ecaille E -
Noir N -
Cristal C -
Ecaille bleue EB
Multicolor M -



Pend 194 Ambre & Métal Doré
Pend 196 Bleu perle & Métal Doré



Pendentifs loupe en acétate - Acetate magnifying glasses



Fleurs - Flowers

Pend LP01 Tokyo Pend LP02 Noir Pend LP03 Ecaille Pend LP04 Noir - Bleu

Pendentifs soie avec anneau plaqué or 3μ Silk pendants with plated gold ring 3μ



Pend 51 + couleur soie
Noir -
Multicolore

Pendentifs coton & acétate - Acetate & cotton pendants



Anneaux fleurs -
Flower rings

Pend 140 Jaune - Marine
Pend 141 Noir - Blanc
Pend 142 Vert - Violet



Anneaux carrés -
Square rings

Pend 101 SQ Cristal
Pend 102 SQ Ecaïlle
Pend 103 SQ Noir
Pend 114 SQ Tokyo



Anneaux ronds -
Round rings

Pend 101 Cristal
Pend 102 Ecaïlle
Pend 103 Noir
Pend 106 Violet
Pend 107 Rouge
Pend 114 Tokyo

Pendentifs coton avec anneau plaqué argent 10µ Cotton pendants with plated silvery ring 10µ



- Pend 11 Gris
- Pend 12 Vanille
- Pend 14 Marron
- Pend 15 Marron F
- Pend 16 Rouge
- Pend 17 Souris
- Pend 18 Noir
- Pend 19 Rouille
- Pend 20 Marine
- Pend 21 Kaki
- Pend 22 Naturel
- Pend 23 Bleu
- Pend 24 Jaune
- Pend 25 Vert foncé
- Pend 72 Rose
- Pend 73 Orange
- Pend 74 Violet
- Pend 75 Mastic
- Pend 76 Fushia
- Pend 77 Thuya
- Pend 78 Vieux rose
- Pend 79 Vert

Chaque coloris est disponible dans les deux tailles
Each color is available with small or big rings

Taille anneau L - Big ring size: 3.5cm
Taille anneau S - Small ring size: 2.5cm

Anneau plaqué argent 10µ



Pendentifs coton Cotton pendants

Pend 157 + Couleur cordon
(Noir, Beige, Kaki, Marine,
Gris, Marron et rouille)

Anneau plaqué argent 10µ

Pendentifs manille Shackle pendants

Pend 64 S & L Kaki
Pend 65 S & L Noir
Pend 66 S & L Cognac
Pend 67 S & L Gris
Pend 80 S & L Violet
Pend 83 S & L Rouge
Pend 84 S & L Bleu
Pend 85 S & L Thuya
Pend 86 S & L Vert

Manille en acier inoxydable



Pendentifs vénitien avec anneau en laiton
Venitian brass pendants



Pend 232 Noir brillant
Pend 233 Doré
Pend 234 Argenté

Pendentifs avec anneau en acier inoxydable serti de cuir
Stainless steel pendants with leather

Pend 230 Noir
Pend 231 Camel



Chaînes en métal - Metal chains



Chaînes vénitiennes dorées avec éléments en acétate
Metal venitian chains with acetate parts - plated gold

Me 214 Marine & Tokyo

Me 217 Rouge & Beige

Me 254 Fleurs Ivoire & Noir

Chaînes serpent & passementerie

Me 227 Rouge

Me 228 Bleu

Me 229 Fushia

Me 230 Noir

Me 236 Orange



Chaînes en métal - Metal chains

Chaînes combinées avec véritable Wax

Me 248 Vert

Me 249 Bleu

Me 250 Bleu clair



Chaînes crabe

Me 251 Doré

Me 252 Argenté

Me 253 Rose



Chaînes combinées vénitiennes

Me 243 Doré

Me 244 Rose



Chaînes combinées calla

Me 245 Doré

Me 246 Argenté

Me 247 Rose



Chaînes en métal - Metal chains



Chaînes serpent

carrées

Me 180 Noir Brillant

Me 181 Doré

Me 182 Vieil argent

Me 183 Doré rose

Chaînes vénitiennes

Me 190 Noir Brillant

Me 191 Doré

Me 192 Vieil argent

Me 193 Doré rose



Chaînes serpent rondes

Me 97 Vieil or

Me 98 Vieil argent

Me 99 Noir Brillant

Me 100 Doré rose

Me 108 Doré



Chaînes serpent rondes avec
fantaisie

Me 184 Vieil or

Me 185 Doré

Me 186 Noir Brillant

Me 187 Doré rose



Chaînes figaro

Me 194 Doré

Me 195 Argenté

Me 196 Doré rose



Chaînes maille
cheval

Me 197 Doré

Me 198 Noir brillant

Me 199 Doré rose



Chaînes avec lunettes

Me 160 Doré Me 161 Argenté Me 162 Rose



Chaînes avec colibris

Me 210 Doré

Me 211 Argenté

Me 212 Rose

Chaînes avec yeux

Me 224 Doré

Me 225 Argenté

Me 226 Rose





Chaînes avec libellules

Me 240 Doré

Me 241 Argenté

Me 242 Rose

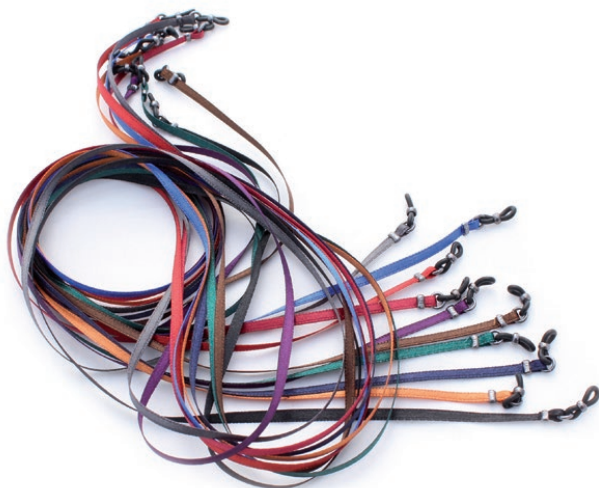


Cordons - Cords

Choisissez vos couleurs à l'unité ou préférez le set composé
Choose your colors individually or prefer the set

Système de serrage "COR"
"COR" system of fastening
Finition métal - Metal ends

Set COR 05 - Satin (10 pcs)



Co 41 à Co 50

- Co 41 Marron
- Co 42 Noir
- Co 43 Fushia
- Co 44 Marine
- Co 45 Bleu
- Co 46 Vert
- Co 47 Gris
- Co 48 Rouille
- Co 49 Violet
- Co 50 Rouge

Set COR 14 - Satin (10 pcs)



Co 140 à Co 149

- Co 140 Bordeaux
- Co 141 Gris metalique
- Co 142 Rouge
- Co 143 Kaki
- Co 144 Fushia
- Co 145 Bleu ciel
- Co 146 Vert clair
- Co 147 Orange
- Co 148 Turquoise
- Co 149 Chocolat

Set COR 13 - satin (10 pcs)



Co130 à Co139

Co 130 Rouge orangé

Co 131 Marine

Co 132 Vieux rose

Co 133 Crème

Co 134 Mauve

Co 135 Prune

Co 136 Orange

Co 137 Vert

Co 138 Jaune

Co 139 Rose

Set COR 23 - Soie (10 pcs)



Co 230 à Co 239

Co 230 Kaki

Co 231 Bleu

Co 232 Beige

Co 233 Rouge

Co 234 Noir

Co 235 Ocre

Co 236 Prune

Co 237 Perle

Co 238 Marron

Co 239 Or

Set COR 16 - Elastique polyester (10 pcs)



Co 167 à Co 176

Co 167 Rouge

Co 168 Beige

Co 169 Marron

Co 170 Gris

Co 171 Vert

Co 172 Blanc

Co 173 Marine

Co 174 Jaune

Co 175 Violet

Co 176 Noir

Set COR 18 - Coton (10 pcs)



Co 177 à Co 181 Fin-Thin

Co 182 à Co 186

Epais-Thick

Co 177 S Sable

Co 178 S Marron

Co 179 S Bordeaux

Co 180 S Gris

Co 181 S Noir

Co 182 L Sable

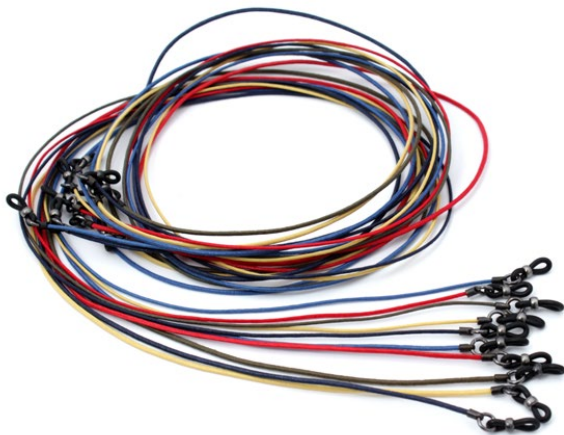
Co 183 L Marron

Co 184 L Bordeaux

Co 185 L Gris

Co 186 L Noir

Set COR 19 - Coton (10 pcs)



- Co 190 à Co 194 Fin-Thin
- Co 195 à Co 199 Epais-Thick
- Co 190 S Bleu
- Co 191 S Rouge
- Co 192 S Kaki
- Co 193 S Jaune
- Co 194 S Bleu marine
- Co 195 L Bleu
- Co 196 L Rouge
- Co 197 L Kaki
- Co 198 L Jaune
- Co 199 L Bleu marine

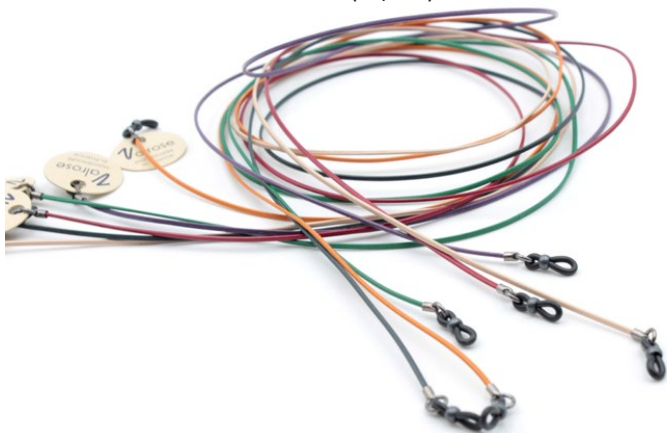
Set COR 25 - Cuir Plat (5 pcs)



Co 250 à Co 254

- Co 250 Marron foncé
- Co 251 Cognac
- Co 252 Noir
- Co 253 Marron clair
- Co 254 Camel

Set COR 28 - Cuir (6 pcs)



Co 280 à Co 285

- Co 280 Violet
- Co 281 Vert
- Co 282 Crème
- Co 283 Bordeaux
- Co 284 Gris
- Co 285 Orange

Set COR 29 - Soie (10 pcs)



Co 290 à Co 299

- Co 290 Marine
- Co 291 Ocre
- Co 292 Bleu
- Co 293 Perle
- Co 294 Bordeaux
- Co 295 Mauve
- Co 296 Noir
- Co 297 Jaune
- Co 298 Vert
- Co 299 Marron

Set COR 30 - Passementerie & métal Doré



Co 300 à Co 304

- Co 300 Marine - Beige
- Co 301 Rouge - Vert
- Co 302 Vert - Marine
- Co 303 Mauve - Gris
- Co 304 Bleu - Terra Cotta

Set COR 31 - Passementerie



Co 310 à Co 312

- Co 310 Noir
- Co 311 Rouge cerise
- Co 312 Kaki

Set HOM 01 - Coton ciré (10 pcs)

Système de serrage "DIS"
"DIS" system of fastening
Finition plastique - Plastic ends



Dis 01 à Dis 10

- Dis 01 Marine
- Dis 02 Cognac
- Dis 03 Vert
- Dis 04 Beige
- Dis 05 Bordeaux
- Dis 06 Marron
- Dis 07 Gris
- Dis 08 Rouge
- Dis 09-10 Noir

Set HOM 08 - Cuir (10 pcs)



Dis 56 à Dis 65

- Dis 56 Daim
- Dis 57 Naturel
- Dis 58 Orange
- Dis 59 Kaki
- Dis 60 Marron
- Dis 61 Rouge
- Dis 62 Rose
- Dis 63 Violet
- Dis 64 Jaune
- Dis 65 Noir

Set HOM 09 - Coton plat ciré (10 pcs)

Dis 90 à Dis 97

Dis 90 Kaki

Dis 91 Sable

Dis 92 Noir

Dis 93 Rouge

Dis 94 Marron

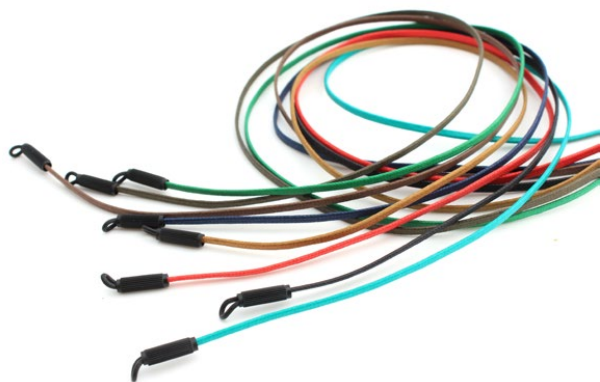
Dis 95 Bleu marine

Dis 96 Jade

Dis 97 Vert

Dis 98 Bordeaux

Dis 99 Gris



Set HOM 10 - Coton ciré (10 pcs)

Dis 100 à Dis 109

Dis 100 Jade

Dis 101 Orange

Dis 102 Violet

Dis 103 Gris

Dis 104 Rose

Dis 105 Canard

Dis 106 Rouge

Dis 107 Kaki

Dis 108 Bleu

Dis 109 Noir



Hom 11 - Cuir plat (5 pcs)

Dis 110 à Dis 114

Dis 110 Marron foncé

Dis 111 Cognac

Dis 112 Noir

Dis 113 Marron clair

Dis 114 Camel



Hom 12 - Cuir aspect daim (4 pcs)

Dis 120 à Dis 123

Dis 120 Noir

Dis 121 Bordeaux

Dis 122 Taupe

Dis 123 Vert



Set HOM 13 - Polyester plat stretch (6 pcs)



Dis 130 à Dis 135

Dis 130 Turquoise - Noir

Dis 131 Fushia - Noir

Dis 132 Bleu - Noir

Dis 133 Beige - Marine

Dis 134 Bordeaux - Vert

Dis 135 Bleu - Vert

Présentoir - Display

Présentoir à modèle unique offert dès 200 euros d'achat de pendentifs et (ou) cordons.

Offre valable une seule fois.

Display free from 200 euros of cords and pendants.
Offer valid only once per customer.



VALROSE

691 Chemin des Seyrels
84190 Beaumes de venise

Tel: + 33 (0) 9 65 29 47 54
valrose.creations@gmail.com

www.valrose.net

Distributeur Belgique - Luxembourg
Europtic SPRL
+32 -2- 7056944
info@europtic.be

Distributeur USA - Canada
L'Unique Optique
+1 413 644 9001
info@luniqueoptique.com

Distributeur Japon
Quatre Epices
+81 333994458
office@quatreepices.jp

Agent commerciale Espagne
Federica Currado
+34 667800344
f.currado@gmail.com

Agent commerciale France Nord - Nord Ouest
Marc De Pioger
06 62 66 59 47
mdepioger@yahoo.fr

Agent commerciale France Rhône Alpes
Frédérique Salvaia
06 52 03 67 30
lamarmottedefred@orange.fr

Agent commerciale France Sud-Est
Claire Svarovsky
06 12 44 02 94
svarovsky.c@icloud.com

Agent commerciale France Sud-Ouest
Sandrine Saint-Blancat
06 11 76 07 57
ssaintblancat@gmail.com